

# Fièvre jaune au Mali

## Directives Techniques Nationales

### Cas suspect de fièvre jaune

- ★ Toute personne présentant un ictère avec de la fièvre

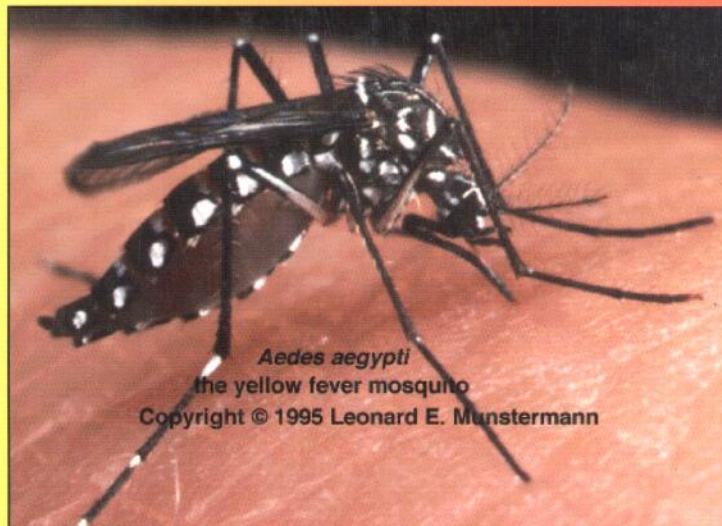
### Comment améliorer la détection des cas suspects de fièvre jaune ?

#### 1. Chaque semaine effectuer une recherche active des cas de fièvre jaune

- ★ Dans votre centre de santé
- ★ Dans les hôpitaux publics et privés
- ★ Chez les tradithérapeutes

#### 2. Sensibiliser les cliniciens, les tradithérapeutes, pour la détection rapide des cas de fièvre jaune

#### 3. Sensibiliser la communauté, les tradithérapeutes afin que les services de santé soient informés si quelqu'un est atteint d'une jaunisse et ayant le corps chaud



### Que faire dès qu'on détecte un cas suspect de fièvre jaune ?

#### 1. Remplir entièrement le formulaire d'investigation des cas

#### 2. Notifier immédiatement le cas par RAC, téléphone ou tout autre moyen de communication rapide

#### 3. Prélever

- ★ Prélever 5 ml de sang par ponction veineuse dans un tube sec et stérile ;
- ★ Laisser reposer le sang pendant au moins 1 heure ou bien
- ★ Mettre l'échantillon dans un réfrigérateur pendant 4 à 6 heures jusqu'à ce que le caillot se rétracte (si un réfrigérateur est disponible) ou bien
- ★ Laisser reposer le sang pendant 30-60 minutes, ensuite centrifuger le prélèvement à 2000 tours/mn, pendant 10-20 minutes (si une centrifugeuse est disponible)
- ★ Puis, transvaser ensuite le sérum dans un tube de verre propre

#### 4. Mettre le prélèvement étiqueté dans un porte vaccin avec des accumulateurs congelés

#### 5. Acheminer le porte vaccin, le prélèvement avec le formulaire d'investigation bien rempli par le transporteur agréé selon les directives données

### Quels sont les principaux indicateurs de performance de la surveillance des cas de fièvre jaune ?

#### 1. Le pourcentage de districts ayant notifié dans l'année au moins un cas suspect de fièvre jaune avec prélèvement effectué (ou ayant notifié au moins 1 cas pour 100.000 habitants)

☞ Cible = au moins 80%

#### 2. Le pourcentage de cas suspects de fièvre jaune ayant fait l'objet d'un prélèvement de sang

☞ Cible = 100%

**NB :** Chaque cas suspect de fièvre jaune doit faire l'objet d'un prélèvement de sang et l'acheminement doit se faire exactement comme pour les vaccins (+2°C et + 8°C).